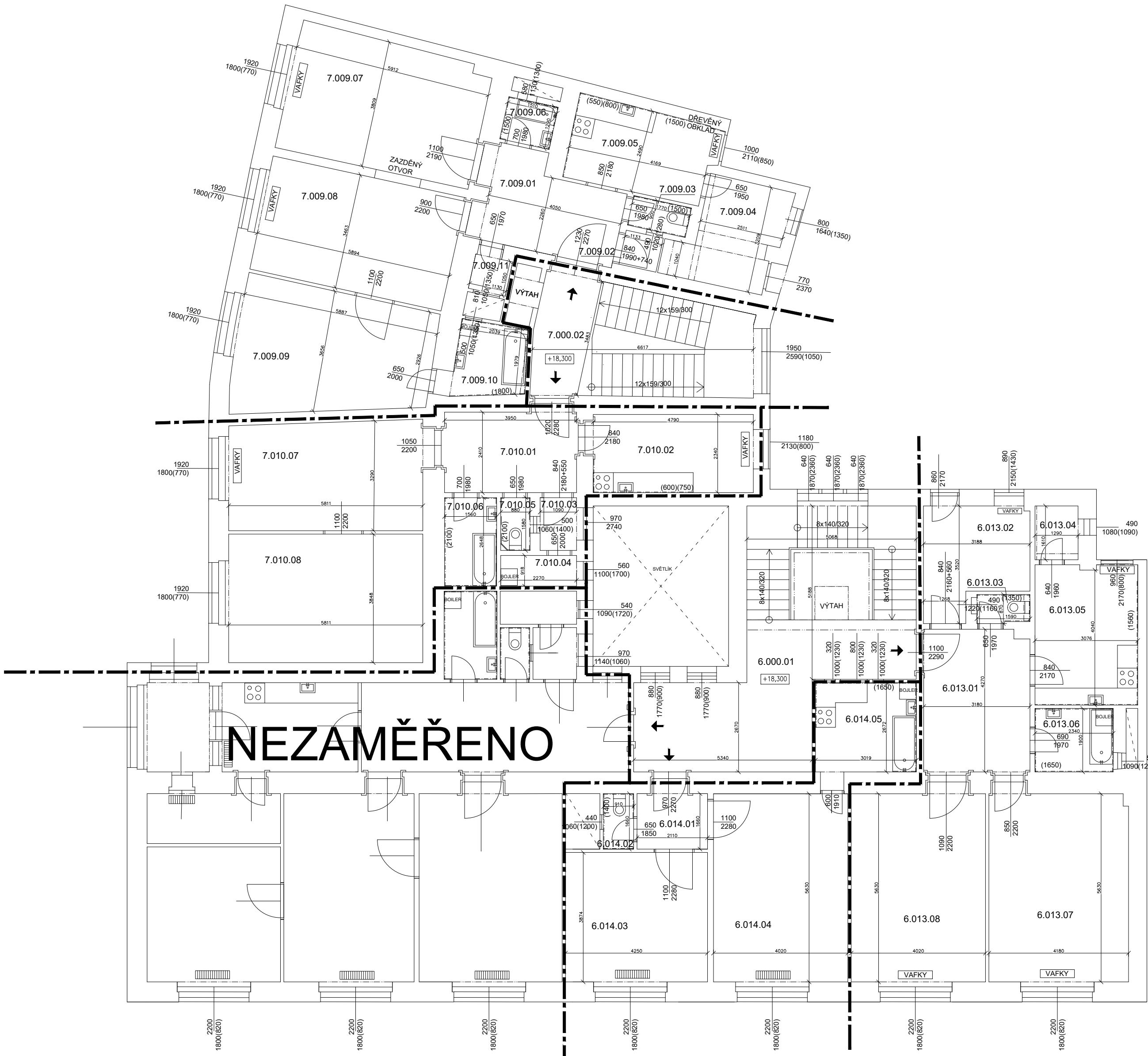


6.NP



| OZN. | NÁZEV | PLOCHA m2 | PODLAHA |
|----------|-----------------|-----------|---------------|
| 6.000.01 | SCHODIŠTĚ | 26,28 | TERACO+DLAŽBA |
| 7.000.02 | SCHODIŠTĚ | 20,81 | TERACO+DLAŽBA |
| 7.009.01 | PŘEDSÍŇ | 10,21 | PARKETY |
| 7.009.02 | KOMORA | 1,17 | PARKETY+KOB. |
| 7.009.03 | WC | 1,59 | DLAŽBA |
| 7.009.04 | KOMORA | 8,81 | PVC |
| 7.009.05 | KUCHYŇ | 10,59 | PVC |
| 7.009.06 | KOUPELNA | 1,91 | DLAŽBA |
| 7.009.07 | POKOJ | 22,47 | PARKETY |
| 7.009.08 | POKOJ | 20,49 | PARKETY |
| 7.009.09 | POKOJ | 21,18 | PARKETY |
| 7.009.10 | KOUPELNA | 4,53 | DLAŽBA |
| 7.009.11 | SPÍŽ | 1,18 | PVC |
| 7.010.01 | PŘEDSÍŇ | 9,51 | PVC |
| 7.010.02 | KUCHYŇ | 11,56 | PVC |
| 7.010.03 | CHODBA | 1,91 | DLAŽBA |
| 7.010.04 | KOMORA | 2,19 | DLAŽBA |
| 7.010.05 | WC | 1,37 | DLAŽBA |
| 7.010.06 | KOUPELNA | 4,13 | DLAŽBA |
| 7.010.07 | POKOJ | 19,01 | PARKETY+KOB. |
| 7.010.08 | POKOJ | 22,55 | PARKETY+KOB. |
| 6.013.01 | PŘEDSÍŇ | 13,43 | PARKETY |
| 6.013.02 | KOMORA | 9,33 | PARKETY+KOB. |
| 6.013.03 | WC | 1,30 | DLAŽBA |
| 6.013.04 | SPÍŽ | 2,07 | DLAŽBA |
| 6.013.05 | KUCHYŇ | 12,83 | DLAŽBA |
| 6.013.06 | KOUPELNA | 4,44 | DLAŽBA |
| 6.013.07 | POKOJ | 23,80 | PARKETY |
| 6.013.08 | POKOJ | 22,96 | PARKETY |
| 6.014.01 | PŘEDSÍŇ | 3,47 | KOBEREC |
| 6.014.02 | WC | 1,51 | DLAŽBA |
| 6.014.03 | POKOJ | 16,80 | KOBEREC |
| 6.014.04 | POKOJ | 22,95 | KOBEREC |
| 6.014.05 | KUCHYŇ+KOUPELNA | 8,01 | DLAŽBA |

±0,000 = PODLAHA V 1.NP - NÁVRH

- OTOPNÉ TĚLESO
- LOKÁLNÍ PLYN. TOPIDLO - VAF

ZHOTOVITEL:
GENERALNÍ PROJEKTANT:
ZODPOV. DNÍ PROJEKTANT:
KONTROLOVAL:
VYPRACOVAL:
INVESTOR:

ATELIÉR SVATORUKA ECHA 35, 612 00 BRNO
ING. ARCH. MICHAL KRISTEN
ING. MARTIN RYCHTECKÝ
ING. MARTIN RYCHTECKÝ
ING. JAR. ŠUBRT, Bc. VYRATSLAV B. HAL
STATUTÁRNÍ M. STO BRNO

BYTOVÝ DUM (299)
KOUNICOVA 299/42, ZAHRADNÍKOVA 299/10, BRNO, 602 00

STUPE. PROJEKTU:
ZAKÁZKOVÉ ÍSLO:
DATUM:

PASPORTIZACE
M17,418
01/2017

P DORYS 6.NP

STAVEBNÍ ÁST

M ÍTKO:
ÍSLO VÝKRESU:

M 1:100
D-07